



## CITÉ INTERNATIONALE DE LA TAPISSERIE ET DE L'ART TISSÉ (23)

■ Type de réalisation  
Équipement culturel et touristique

■ Adresse  
Rue des Arts  
23200 Aubusson

■ Maître(s) d'œuvre  
TERRENEUVE architectes  
Atelier Paoletti-Rouland,  
muséographie  
RPO, économie de la construction  
Khephren Ingénierie, BET structure  
Cap Ingelec, BET fluides  
Armelle Claude, paysagiste  
conceptrice  
ACL, éclairagiste  
Altia, acousticien

■ Maître(s) d'ouvrage  
Syndicat mixte de la Cité  
Internationale de la Tapisserie et  
de l'Art Tissé  
Société d'Équipement du Limousin  
(SÉLI), Assistance à Maîtrise  
d'Ouvrage

■ Année / période de réalisation  
2016

■ Surface  
4600 m<sup>2</sup> dont 680 m<sup>2</sup> neufs

■ Coûts & année de référence  
6.800.000 € HT



### MUSÉE // RÉHABILITATION // BOIS // DOUGLAS // ART TISSÉ

La Cité internationale de la tapisserie a été mise en place comme une réponse à l'inscription des savoir-faire de la tapisserie d'Aubusson au Patrimoine culturel immatériel de l'humanité par l'Unesco en 2009. Au-delà de la conservation et de l'exposition, la mission du musée est de préserver un savoir-faire vivant et de repositionner Aubusson dans le champ de la création contemporaine.

L'inscription contemporaine de la Cité s'opère par la transformation de l'image du bâtiment d'origine, l'École Nationale des Arts Décoratifs construite en 1969, tout en s'appuyant sur ses qualités premières : monumentalité, rythme des façades, qualité et luminosité des espaces intérieurs.

La nouvelle peau, constituée d'un système mixte de lames de bois (du pin Douglas des forêts du Limousin), isole et protège les façades et signe l'identité de la Cité en faisant écho à la tension des fils, aux couleurs des teintures et au bois des métiers à tisser.

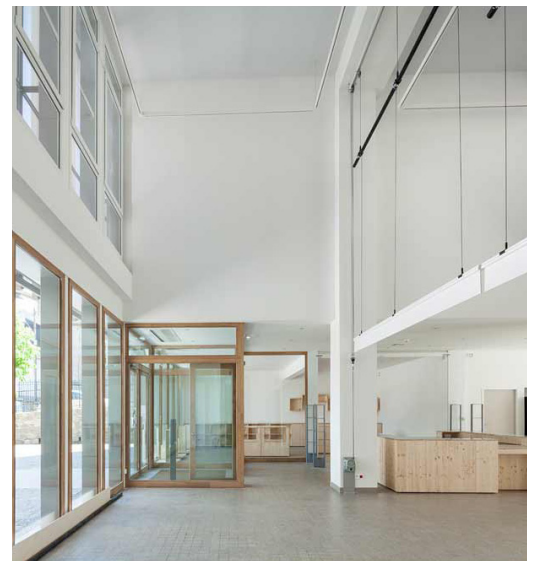
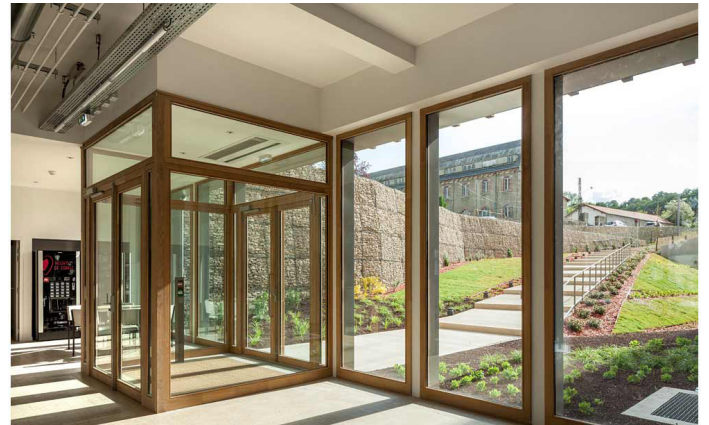
... EN SAVOIR +

## PANORAMA

DE L'ARCHITECTURE XX<sup>E</sup> ET XXI<sup>E</sup> SIÈCLES EN NOUVELLE-AQUITAINE

## ■ SUR LE WEB / DANS LA PRESSE

- Le Moniteur - Ouverture, à Aubusson, de la Cité internationale de la tapisserie - 08/07/2016
- Soir 3 - édition du 27/08/2015
- Cap Sud-Ouest : Creuse, au fil des arts - 21/01/2019
- TERRENEUVE Architectes - vidéo du 18/11/2016
- Site internet de TERRENEUVE



## PANORAMA

DE L'ARCHITECTURE XX<sup>E</sup> ET XXI<sup>E</sup> SIÈCLES EN NOUVELLE-AQUITAINE

UR  
**c.a.u.e**  
Nouvelle-Aquitaine

283 rue d'Ornano  
33000 Bordeaux  
05.56.12.27.68  
contact@urcaue-na.fr  
www.urcaue-na.fr

23 Creuse  
**c.a.u.e**  
Conseil d'architecture, d'urbanisme  
et de l'environnement

1 avenue Jean-Baptiste Defumade  
23320 Saint-Vaury  
05.44.30.27.56  
caue23@caue23.fr  
www.caue23.fr/