



BÂTIMENT AGRICOLE POLYVALENT, VIDAILLAT (23)

- Type de réalisation
Bâtiment agricole
- Adresse
La Forêt Belleville
23250 VIDAILLAT
- Maître(s) d'œuvre
Sophie Bertrand Architectures (87)
- Maître(s) d'ouvrage
GAEC des Hélianthes (23)
- Année / période de réalisation
2014-2018
- Surface
530m² SU
- Coûts & année de référence
120 000 € HT - 2018
- Prix / Distinction / Label
Prix régional de la construction
bois Nouvelle-Aquitaine 2019,
prix spécial Bâtiment agricole
catégorie « Travailler, accueillir »



▲ Plan masse

BOIS // AUTHENTICITÉ // DOUGLAS // POLYCLTURE

Au dehors, on pourrait croire observer une « simple grange », seulement au dedans, on peut y trouver de quoi accueillir toutes les activités que l'on retrouve dans les fermes traditionnelles creusoises : loger les animaux, stocker du foin et des denrées. Le bâtiment comprend également une réserve d'eau, un bureau, une huilerie, un espace de vente... Il permet aux agriculteurs du GAEC, engagés dans la vie locale et le développement rural, d'accueillir chaque mois les réunions associatives qu'ils animent.

Ce bâtiment, aussi polymorphe que fonctionnel, révèle l'intérêt de faire appel à un architecte pour un programme sous-estimé derrière son apparente simplicité.

Réalisé pour partie en autoconstruction, le bâtiment s'appuie sur une structure poteaux poutres et une charpente en bois lamellé. Le choix principal est celui du savoir-faire et des matériaux locaux. Le bois lamellé collé provient d'un fournisseur situé à 8 km du lieu. Quant à la structure et au bardage, en mélèze et douglas, il s'agit de bois issus des environs qui ont été laissés bruts, sans traitement chimique, au bénéfice des animaux que le bâtiment abrite.

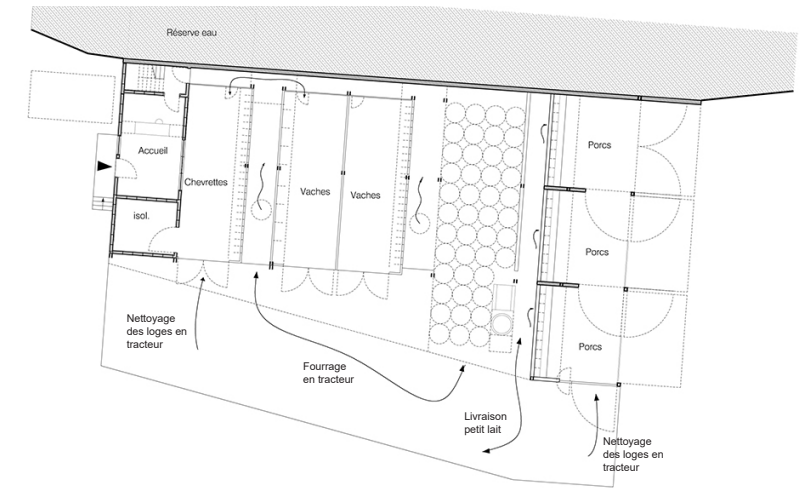
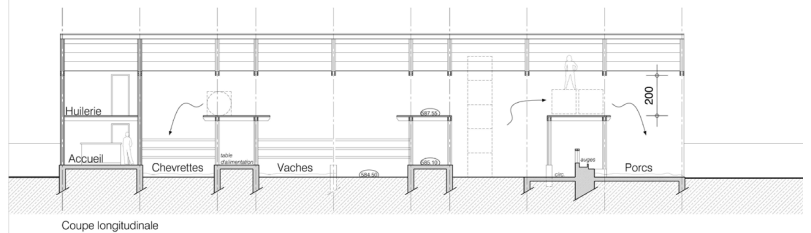
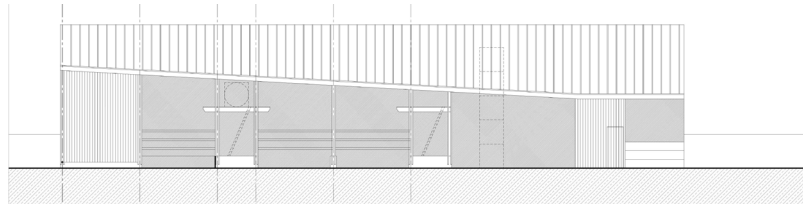
... EN SAVOIR +

PANORAMA

DE L'ARCHITECTURE XX^E ET XXI^E SIÈCLES EN NOUVELLE-AQUITAINE

■ SUR LE WEB / DANS LA PRESSE

- <https://sophiebertrandarchitectures.fr/hel-batiment-agricole-vidailat-23/>
- <https://www.bois.com/construction-renovation/batiments/a-vidailat-dans-la-creuse-un-batiment-polyvalent-pour-un-gaec-aux-multiples-activites>



« Le projet s'est dessiné avec la connaissance de chacun, les contraintes de circulation et de hauteur du tracteur, le passage des bêtes, l'exposition, le terrain, le soleil. Sa forme découle de sa fonction et de son programme, et de la production poly-culturelle du GAEC des Hélianthes. »

Sophie Bertrand, architecte du projet

PANORAMA

DE L'ARCHITECTURE XX^E ET XXI^E SIÈCLES EN NOUVELLE-AQUITAINE