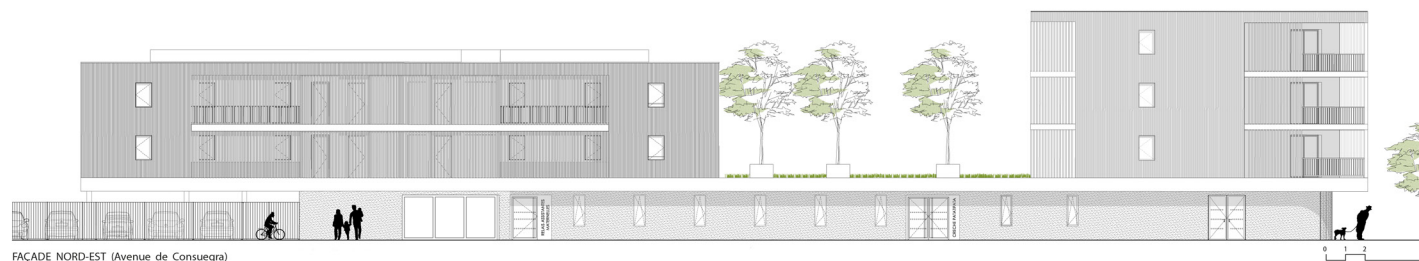




## ILOT KORRIGAN - LE PASSAGE D'AGEN (47)



FAÇADE NORD-EST (Avenue de Consuegra)

### BÉTON // BOIS // BATIMENT BASSE CONSOMMATION (BBC)

■ Type de réalisation  
**32 logements et 1 pôle multi-accueil**

■ Adresse  
Avenue de Consuegra  
47520 Le Passage d'Agen

■ Maître d'œuvre  
**Taillandier Architectes Associés**

■ Maître d'ouvrage  
**Ciliopée Habitat**

■ Année / période de réalisation  
**2014**

■ Surface  
**3 337 m<sup>2</sup>**

■ Coût  
**5.8 millions d'€ HT**  
**Pôle multi-accueil : 2 237 614.42 € HT**  
**32 logements : 3 657 892.13 € HT**

Cet ensemble immobilier est un exemple de programme fonctionnel mixte associant un équipement public (Pôle Petite Enfance) et une résidence de logements locatifs. A proximité des commerces et des services, il occupe le quatrième angle d'un carrefour qui marque une entrée de ville et fait face au centre culturel (autre projet de l'architecte Pierre-Louis Taillandier).

Implanté au rez-de-chaussée, selon un plan en L imposé par la forme urbaine de l'opération, le pôle multi-accueil regroupe une halte-garderie municipale de 10 places, une crèche de 45 berceaux et un Relais d'Assistantes Maternelles (RAM). Les logements se développent du R+1 au R+3, selon 3 bâtiments. Ces 3 volumes habillés de bois abritent 32 appartements aux normes Bâtiment Basse Consommation (BBC), avec label Effnergie. Les bâtiments sont organisés selon le même principe : 4 appartements traversants par palier desservis par une coursive côté rue et bénéficiant d'amples loggias filantes sur le cœur d'îlot.

Les choix de matérialité confortent la mise en évidence des 2 fonctions : paroi en béton lasuré et menuiseries aluminium en rez de chaussée pour le pôle multi accueil ; coursives et pignons habillés de linteaux en pin douglas posés verticalement pour les logements. L'ensemble présente un aspect architectural de monolithe assez minimaliste.

## PANORAMA

DE L'ARCHITECTURE XX<sup>E</sup> ET XXI<sup>E</sup> SIÈCLES EN NOUVELLE-AQUITAINE



▲ Une pergola à structure métallique et lames de bois filtre les rayons solaires et protège du soleil les lieux de vie de la crèche. Composée de plusieurs éléments, elle anime la façade sur cour par un jeu de formes et hauteurs. Elle fait office d'écran visuel avec les logements situés au-dessus de la cour de jeux.



▲ Cour de jeux de la crèche.



▲ Hall d'accueil de la crèche.



PLAN DE MASSE



▲ Les trois bâtiments sont implantés selon un plan en L imposé par la forme urbaine de l'opération.



▲ Façade nord-est - En rez-de-chaussée, les entrées du Pôle Petite Enfance (PPE) sont abritées sous un léger porte-à faux et desservies par une aire de dépôt minute, à l'écart de la circulation de transit.

## PANORAMA

DE L'ARCHITECTURE XX<sup>E</sup> ET XXI<sup>E</sup> SIÈCLES EN NOUVELLE-AQUITAINE

UR  
**c|a.u.e**  
Nouvelle-Aquitaine

283 rue d'Ornano  
33000 Bordeaux  
05 56 12 27 68  
contact@urcaue-na.fr  
urcaue-aquitaine.com

47  
**c|a.u.e**  
Conseil d'architecture, d'urbanisme  
et de l'environnement  
INFO → ÉNERGIE

9 rue Étienne Dolet  
47000 AGEN  
05 53 48 46 70  
caue47.com