



## MAISON DE SANTÉ COMMUNAUTAIRE GARDOLLE - TONNEINS (47)

### RECYCLAGE // PATRIMOINE // TRANSFORMATION

- Type de réalisation  
Transformation d'une école
- Adresse  
14 Boulevard François Mitterrand  
47400 Tonneins
- Maître d'œuvre  
E Pur Concept - Rault Emilie, architecte  
DPLG et d'intérieur, (architecte mandataire)  
Atelier d'Architecture Miguel Montouro  
(architecte associé)
- Bureaux d'études  
Bureau d'étude Structure : AXEPLAN  
Bureau d'étude Fluide : SIEA  
Bureau d'étude électricité : BET Montet
- Maître d'ouvrage  
Val de Garonne Agglomération
- Entreprises  
démolition – ravalement – désamiantage : Arici  
couverture – zinguerie : Gouyou Sarl  
menuiseries extérieures aluminium : Miraluver  
plâtrerie – faux plafonds : Sas Mainvielle  
menuiseries extérieures bois : Ets Lefevre Agencement  
menuiseries intérieures bois : Gascogne Menuiserie  
revêtements de sols : Sarl Guennec  
serrurerie : Ets Berto  
peinture : Peinture Deco Charles Dominique-Dedieu  
plomberie : Mours  
électricité : Fauche  
ascenseur : Aag
- Année / période de réalisation 2016
- Coût 1 507 279,67€ HT

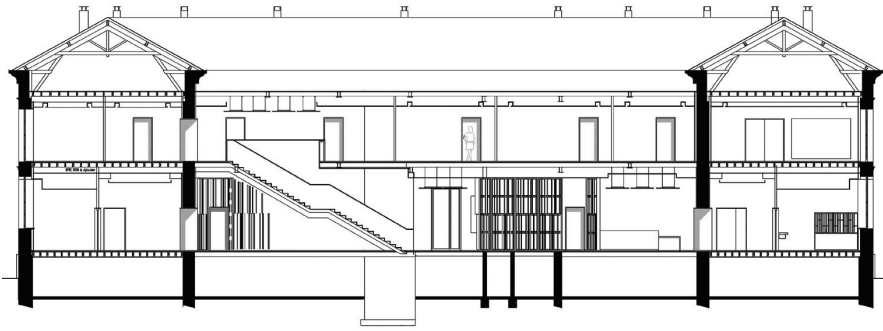
Successivement école de filles, hôpital militaire, école mixte puis collège, l'immeuble Gardolle construit au début du 20<sup>e</sup> siècle en centre-ville de Tonneins, vacant depuis le début des années 1990, a retrouvé une destination. Transformé en pôle de santé communautaire, il représente un exemple de recyclage d'un bâtiment à forte valeur patrimoniale.

La restauration de la façade principale s'est attachée à préserver les motifs classiques qui la composent. L'intérieur du bâtiment n'étant pas classé, et dans un état de vétusté très avancé, l'équipe de maîtrise d'œuvre a procédé à une recomposition complète. Le volume a été désossé à l'exception des murs porteurs ; dans le hall la grande hauteur sous plafond et les hautes fenêtres ont été conservées. L'installation d'une haute cloison vitrée à ossature bois le long de laquelle un nouvel escalier métallique vient s'élaner, optimise l'apport de lumière naturelle.

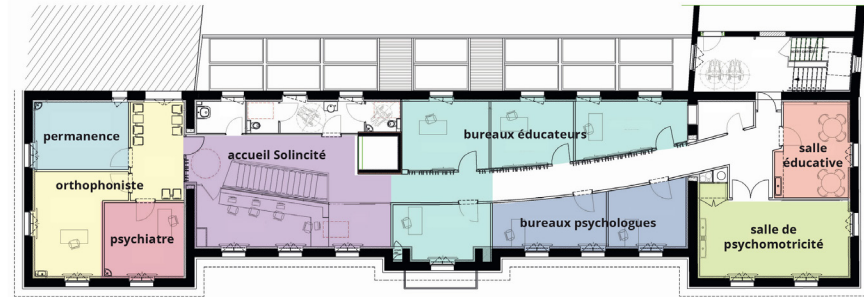
Initié dès 2007, par Val de Garonne Agglomération le projet du pôle de santé communautaire a été validé par la Commission départementale de la démographie médicale (Coddem). Sa création est le résultat d'un important travail de programmation.

## PANORAMA

DEL'ARCHITECTUREXX<sup>E</sup>ETXXI<sup>E</sup>SIÈCLES ENNOUVELLE-AQUITAINE



Plan de coupe © E.Rault - L'intérieur du bâtiment n'étant pas classé, les architectes ont pu procéder à sa restructuration complète. Dans le hall, la grande hauteur sous plafond et les hautes fenêtres ont été conservées. Un nouvel escalier métallique intérieur, au design volontairement contemporain, a été installé.



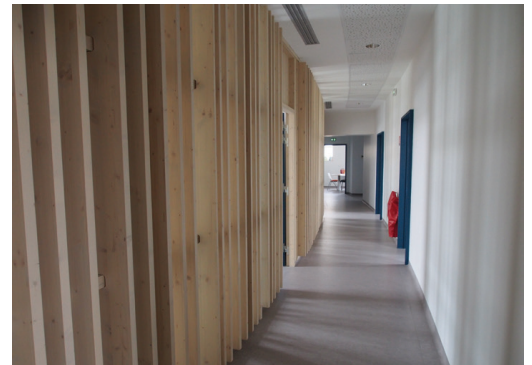
Plan du premier étage. © E.Rault - Le bâtiment est occupé par des professionnels de santé et des structures médico-sociales.



Chaque occupant, ici Solincité, bénéficie d'une ambiance colorée spécifique.



La restauration de la façade principale s'est attachée à préserver les motifs classiques qui la composent : fronton cintré, corniche à modillons, encadrement de baies à bossages. Le parvis d'entrée, avec escalier de pierre et grande porte en bois à double vantaux, est restauré à l'identique.



Afin d'optimiser l'apport de lumière naturelle, une haute cloison vitrée à ossature bois a été créée.

La façade sur cour, à l'arrière de l'édifice, reçoit un traitement plus contemporain par la création d'une pergola et l'installation de menuiseries en aluminium.



## PANORAMA DEL'ARCHITECTUREXX<sup>E</sup>ETXXI<sup>ES</sup>SIÈCLES EN NOUVELLE-AQUITAINE

UR  
**c|a.u.e**  
Nouvelle-Aquitaine

283 rue d'Ornano  
33000 Bordeaux  
05 56 12 27 68  
contact@urcaue-na.fr  
urcaue-aquitaine.com

47  
**c|a.u.e**  
Conseil d'architecture, d'urbanisme  
et de l'environnement  
INFO → ÉNERGIE

9 rue Étienne Dolet  
47000 AGEN  
05 53 48 46 70  
caue47.com