



9 PAVILLONS À OSSATURE BOIS BASSE CONSOMMATION (86)

- Type de réalisation
construction de 9 pavillons à ossature bois basse consommation d'énergie
- Adresse
Allée du Grand Beauvoir
86580 Vouneuil-sous-Biard
- Maîtres d'œuvre
Architectes : GASTE (Alter smith) & BAZANTAY (Claas)
Paysagistes : Rocher Rouge
BET VRD : DL infra
BET bois : ECSB
BET : Fluides Cardonnel
- Maître d'ouvrage
Habitat de la Vienne
- Année / période de réalisation
2008
- Surface
Parcelle de 9 416 m²
SHOB : 2 123 m² / SHON : 1 708 m² /
SHAB : 275 m²
T4 : 86,88 m² & T3 : 69,79 m²
- Coûts & année de référence
1 283 000 € (TVA 5,5 %) – 2007
(560€/m² honoraire compris)
Bénéficie d'un cofinancement Etat/
Région/Département/CDC.
- Prix / Distinction / Label
1er prix « Habitat groupé et collectif »
au Salon des Maisons Bois d'Angers
Label THPE



▲ ogement de l'opération Grand Beauvoir

MAISON NEUVE // BOIS // BBC // QUALITÉ D'USAGE

L'opération est née de deux volontés, celle de la commune de valoriser la construction bois et celle du Conseil Départemental d'expérimenter des logements individuels sociaux écologiques à faible coût.

Ce programme s'inscrit à la fois dans une démarche environnementale et sociale avec des performances énergétiques réduisant la facture du locataire de moitié par rapport aux nouvelles normes en vigueur, mais aussi dans une démarche d'amélioration du confort avec l'expérimentation d'une nouvelle forme d'habitat.

Les 9 logements de cette opération se répartissent en 6 pavillons locatifs (4 TIII et 2 TIV), et 3 logements en location-accession. La surface des logements est quasi doublée par rapport au standard des HLM, cependant le coût est inférieur aux autres logements produits par le bailleur. Toutes les maisons sont en R+1 et bénéficient d'une bonne orientation. Il est important de souligner la satisfaction des locataires à la fois sur les économies d'énergie effectuées et sur les prestations offertes.

La conception du plan d'ensemble a permis d'aménager et valoriser les espaces publics au sein du quartier notamment en introduisant un square pour les riverains du quartier qui accueille un vaste verger. Un réseau de gestion alternative des eaux de ruissellement complète le dispositif grâce à un enchaînement de noues paysagères et la création d'un bassin d'infiltration végétalisé.

EN SAVOIR +

PANORAMA

DE L'ARCHITECTURE XX^E ET XXI^E SIÈCLES EN NOUVELLE-AQUITAINE



▲ Façade principale



▲ Préau et jardin d'hiver

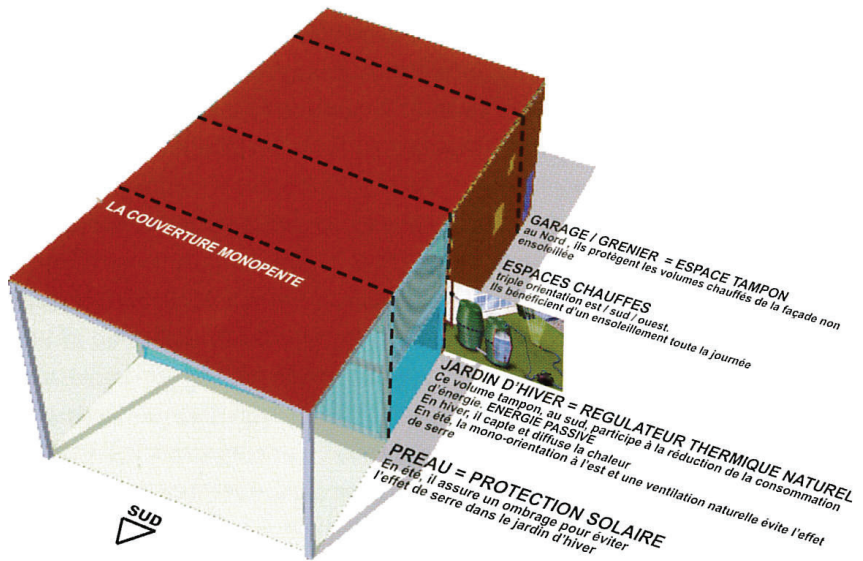


▲ Espace chauffé

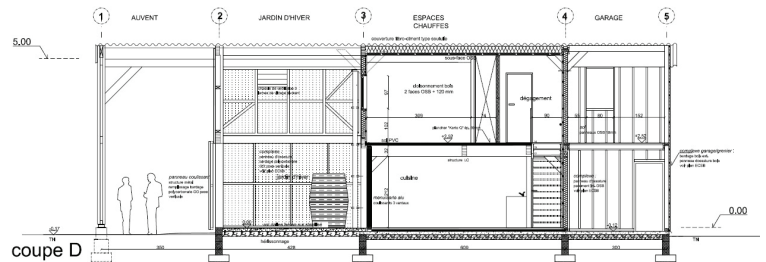
BIBLIOGRAPHIE

AMC n°184, 2008 une année d'architecture en France, les 100 bâtiments de l'année, février 2009

C. Calais & T. Jeanmonod, Une maison pour chacun, une ville pour tous, La Crèche, éd. La Geste, 2017



▲ Schéma explicatif de l'organisation des maison



▲ Vue en coupe d'une maison

La composition en tranches de chaque habitation permet une appropriation des différents espaces selon leurs caractéristiques.



▲ Schéma de l'aménagement d'ensemble de l'opération



▲ Vue depuis l'entrée du quartier

PANORAMA DE L'ARCHITECTURE XX^E ET XXI^E SIÈCLES EN NOUVELLE-AQUITAINE