



PÔLE PETITE ENFANCE « 28 ENFANTS DANS LA NATURE » (33)

■ Type de réalisation
Équipement social et socio-éducatif

■ Adresse
4 rue Victor Hamm
33980 Audenge

■ Maîtres d'œuvre
Architectes :
Vazistas
Paysagistes :
Let's grow

■ Maîtres d'ouvrage
Commune d'Audenge

■ Année / période de réalisation
2015

■ Surface
585 m²

■ Coûts & année de référence
1 300 000€ HT soit 2220€/m²
(valeur 2014)

■ Prix / Distinction / Label
Lauréat 2016 du Concours
« Paysages et Architectures » organisé
par le Parc naturel régional des Landes
de Gascogne et les CAUE de la Gironde
et des Landes /Catégorie Equipements
publics



▲ Vue du réfectoire ouvert sur l'extérieur

ENFANCE // HQE // BOIS // QUALITÉ D'USAGE // CUIVRE // VÉGÉTATION

L'extension du pôle Petite enfance vient s'accrocher au bâtiment existant par un passage vitré et s'en différencie grâce à un habillage en bardage bois passant du orange au rouge. Au cœur du dispositif spatial, le hall d'accueil distribue le réfectoire, les salles du personnel et les espaces dédiés aux enfants. Tous sont ouverts sur la végétation. Ce hall est surmonté par un puits de jour à pans obliques recouverts de cuivre qui domine le bâtiment telle une vigie.

Si une même couverture de cuivre enveloppe tous les espaces, chacun est traité spécifiquement en fonction des usages accueillis, des vues et de l'orientation. Ce projet millimétré privilégie le confort des usagers et l'expérience spatiale des enfants. Les pentes de toit et les débords de toitures sont dessinés pour épouser les contraintes naturelles. La même attention est portée à l'extérieur par la diversité et la richesse des ambiances paysagères.

L'équilibre trouvé ici se joue entre adaptation de l'environnement aux enfants (échelles, dimensions) et leur perception sensorielle des éléments nécessaires à la qualité de l'espace, une « captation inconsciente par le vécu », selon les architectes.

[EN SAVOIR +](#)

PANORAMA

DE L'ARCHITECTURE XX^E ET XXI^E SIÈCLES EN NOUVELLE-AQUITAINE

UR
caue
Nouvelle-Aquitaine

283 rue d'Ornano
33000 Bordeaux
05.56.12.27.68
contact@urcaue-na.fr
urcaue-na.fr

Gironde
caue
Conseil d'architecture, d'urbanisme
et de l'environnement

283 rue d'Ornano
33000 Bordeaux
05 56 97 81 89
contact@cauegironde.com
cauegironde.com



▲ Volumétrie et pentes des toitures

■ SUR LE WEB

Un article de presse :

www.sudouest.fr/2015/10/21/le-pole-petite-enfance-inaugure-2160763-2742.php

Un dossier du CAUE44 sur le confort et la santé dans les équipements pour la petite enfance :

https://issuu.com/caue44/docs/confort_sante__



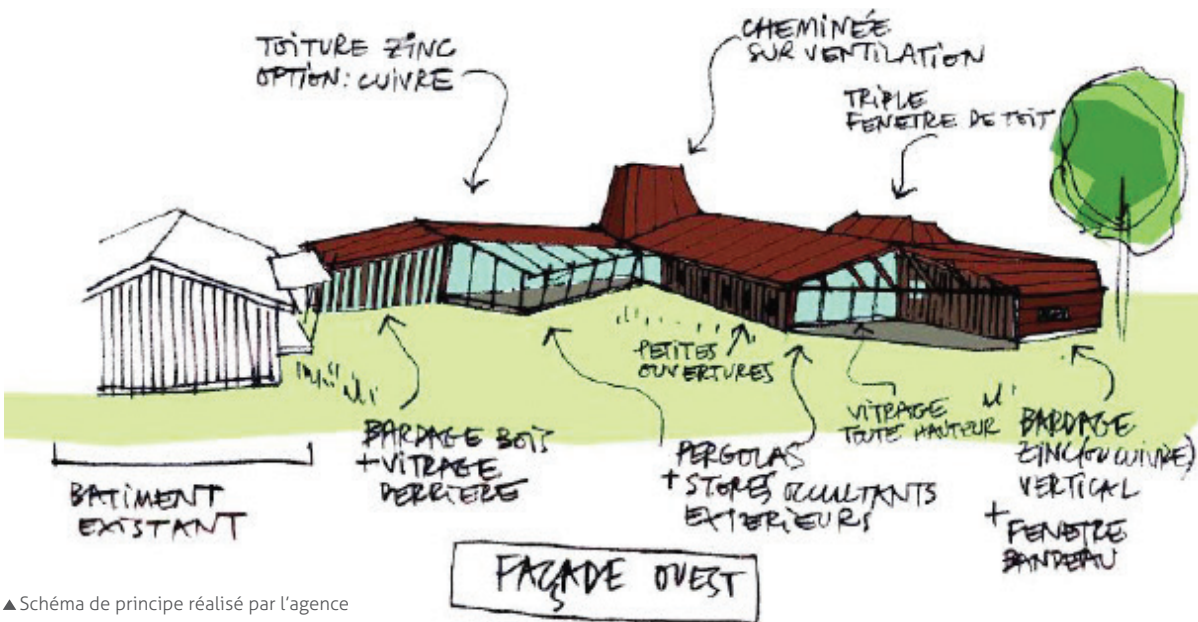
▲ Vue intérieure du réfectoire



▲ Vue de la cour extérieure



▲ Plan du rez-de-chaussée



▲ Schéma de principe réalisé par l'agence

PANORAMA

DE L'ARCHITECTURE XX^E ET XXI^E SIÈCLES EN NOUVELLE-AQUITAINE