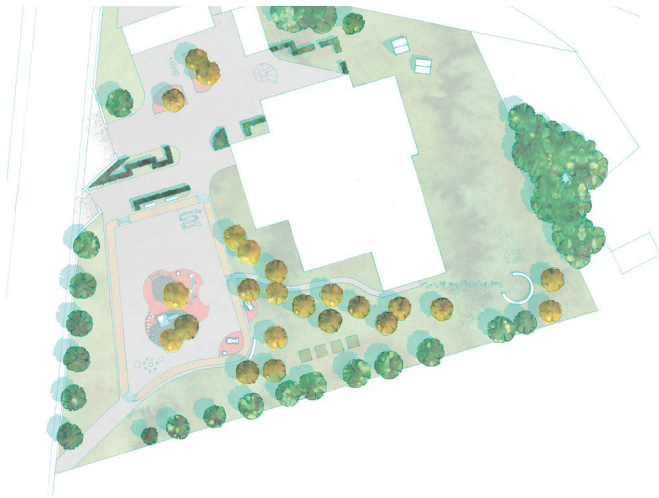




ÉCOLE MATERNELLE DE CROCO

- Nombre d'élèves / classes
21 élèves / 2 classes
- Adresse
2 Grande Rue 23260 Crocq
- Maître(s) d'œuvre
Aucun
- Maître(s) d'ouvrage
Municipalité et École de Crocq
- Partenaires
**CAUE de la Creuse
PNR de Millevaches en Limousin**
- Année / période de réalisation
2023
- Surface
2 460 m²
- Coûts & année de référence
1 222€ TTC
- Niveau de concertation
- Gestion des eaux pluviales
- Lutte contre les îlots de chaleur
- Biodiversité
- Convivialité



▲ Plan-masse réalisé à l'issue des ateliers participatifs avec les élèves et l'équipe enseignante

BIODIVERSITÉ // JARDINAGE // PARTAGE // ABEILLES SAUVAGES

Les ateliers participatifs et les premières réalisations ont bénéficié de l'accompagnement technique et financier du Parc Naturel Régional (PNR) de Millevaches en Limousin, par l'intermédiaire de la Chargée de mission Paysage et du Chargé de mission LIFE Wild Bees.

Le vaste espace engazonné déjà présent a permis de construire très rapidement, après les ateliers réalisés avec le CAUE de la Creuse, trois carrés pédagogiques (un planté de fraisiers et deux autres potagers), créer deux plates-bandes arbustives de petits fruits (Framboisiers, Myrtilliers et Cassissiers) et une plate-bande de biodiversité (Romarin, Rhubarbe, Sarriette, collection de Menthes, Thym, Origan, Lierre terrestre, Bétoine, Centaurees, Mauve).

Le programme LIFE Wild Bees a également financé l'achat d'un composteur, d'un récupérateur d'eaux pluviales, un pluviomètre, du petit matériel de jardinage et le nécessaire d'étiquetage des végétaux.

L'hiver 2023/2024 a permis la plantation d'arbres (Pommiers, Poirier, Néflier et Cerisiers) et d'arbustes fruitiers (Myrtilliers, Cassissiers, Aronias, Amélanichiers, Chèvrefeuilles, Baies de Goji et Casseilliers). Une partie des végétaux mis en place est marquée Végétal local. D'autres plantations sont prévues, dans le patio de l'école (herbacées et arbustes en faveur de la biodiversité) et pour créer de l'ombre (Érables). Il est également programmé une sensibilisation des enfants aux abeilles sauvages.

... EN SAVOIR +

PANORAMA

DES COURS D'ÉCOLE EN NOUVELLE-AQUITAINE



▲ Maintien de la surface en enrobé existante et plantation d'arbustes et d'arbres

■ SUR LE WEB / DANS LA PRESSE

https://www.lamontagne.fr/crocq-23260/actualites/un-projet-de-cour-ideale-a-l-ecole-maternelle-de-creuse_14249453/

https://www.lamontagne.fr/crocq-23260/actualites/un-jardin-extraordinaire-dans-la-cour-d-une-ecole-maternelle-de-creuse_14330407/



▲ Plantation de très jeunes arbres en complément des arbres fruitiers de plus grand développement



▲ Vue d'ensemble actuelle de la cour, avec les espaces venant d'être plantés pour devenir favorables à la biodiversité



▲ Réalisation des plantations favorables aux pollinisateurs sauvages



▲ Planche bande des cinq sens, un an après la plantation

PANORAMA

DES COURS D'ÉCOLE EN NOUVELLE-AQUITAINE

UR
c|a.u.e
Nouvelle-Aquitaine

283 rue d'Ornano
33000 Bordeaux
05.56.12.27.68
contact@urcaue-na.fr
www.urcaue-na.fr

23
Creuse
c|a.u.e
Conseil d'architecture, d'urbanisme
et de l'environnement

1 avenue Jean-Baptiste Defumade
23320 Saint-Vaury
05 44 30 27 56
caue23@caue23.fr
www.caue23.fr/